

Pacientská organizácia pre chronické pľúcne choroby



abc
za zdravé dýchanie
o. z.

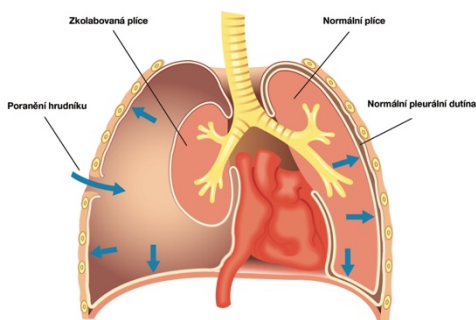
Pneumotorax

informácie pre pacientov

Pneumotorax

Pneumotorax je akútny stav, pri ktorom sa nahromadí vzduch v hrudnej dutine medzi pľúcami a hrudnou stenou. Pľúca kolabujú, nahromadený vzduch utláča fungujúce pľúca a to vyvoláva pocit dýchavice.

Poznáme niekoľko typov pneumotoraxu,



1) **Primárny pneumotorax** vzniká bez zrejmeého dôvodu u zdravých ľudí. Najčastejšie u mladých a vysokých mužov okolo 20tky. Dôvodom je tenšia hrúbka vonkajšej časti pľúc, najčastejšie v horných pľúcnych lalokoch. Pneumotorax je 22x

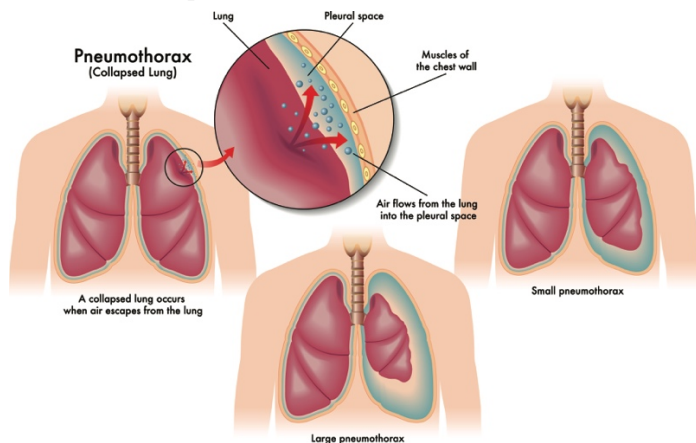
častejší u fajčiarov. U asi polovice pacientov, ktorí už mali pneumotorax, sa vyvinie ďalší. Najčastejšie to býva do 3 rokov od preliečenia pneumotoraxu a zvyčajne na tej istej strane.

2) **Sekundárny pneumotorax** vzniká ako komplikácia niektorých pľúcnych ochorení. Najčastejšími sú CHOCHP, emfyzém pľúc, cystická fibróza, sarkoidóza pľúc, tuberkulóza. Pneumotorax môže vzniknúť aj ako komplikácia chirurgického výkonu.

Typickým **príznakom pneumotoraxu** je náhle vzniknutá, ostrá bolesť na jednej strane hrudníka, ktorá sa typicky zhoršuje pri dýchaní (pri nádychu). Často sa vyskytuje dýchavica, ktorá je tým väčšia, čím väčší je pneumotorax. Môžu sa pridať i iné príznaky ako je kašeľ a horúčka. **Diagnóza** sa stanovuje z RTG snímky hrudníka.

Liečba

Malý pneumotorax sa môže spontánne zrezorbovať za pár dní pri kludovom režime. Väčší pneumotorax sa rieši na chirurgickom oddelení hrudnou drenážou. Pri opakovaní pneumotoraxu sa robí chirurgický výkon na zabránenie opakovaniu stavu.



Rady pacientom po prekonaní pneumotoraxu

- 1) Akonáhle pocítite náhlu bolesť na hrudníku s pocitom dýchavice, volajte RZP
- 2) po prepustení z nemocnice a znormelizovaní RTG snímky hrudníka sa môžete vrátiť k normálnej fyzickej aktivite, s výnimkou extrémnej fyzickej námahy
- 3) musíte sa vyhnúť cestovaniu lietadlom ďalšieho pol roka do realizácie RTG snímky pľúc a potvrdenia vstrebania pneumotoraxu
- 4) potápanie je definitívne zakázané a je možné len u pacientov, ktorí podstúpia chirurgické riešenie
- 5) ak fajčíte a pokračujete aj po preliečení pneumotoraxu, máte 10-násobne vyššie riziko recidívy ochorenia

Pre patientskú organizáciu ABC za zdravé dýchanie spracovala:
MUDr. Helena Horváthová

Obrázky použité v tejto informačnej brožúre poskytla spoločnosťou Chiesi Slovakia s.r.o.

Zdroj informácií: <https://patient.info/health/pneumothorax-leaflet> a

Zdroj informácií: <http://www.wales.nhs.uk/sitesplus/documents/866/Pneumothorax%20NHH.pdf>